



Sharp MX-2300 / MX-2700 - скоростной офисный аппарат (23/27 коп/мин), с превосходным качеством печати и копирования, с встроенной системой управления документами, встроенным сканером. За качество и надежность в работе - награжден 5-ю звездами в рейтинге Bertl.

Созданный для эффективной работы в офисе, MX-2300N/MX-2700N имеет удобный для работы в офисе дизайн. Огромный, контрастный, сенсорный ЖК дисплей панели управления поможет пользователю быстро разобраться со всеми функциями. Шарповская OSA (система открытой архитектуры) позволит пользователю или разработчикам программного обеспечения настроить MX-2300N/MX-2700N под конкретные задачи пользователя.



Основные характеристики.

Продуктивность:

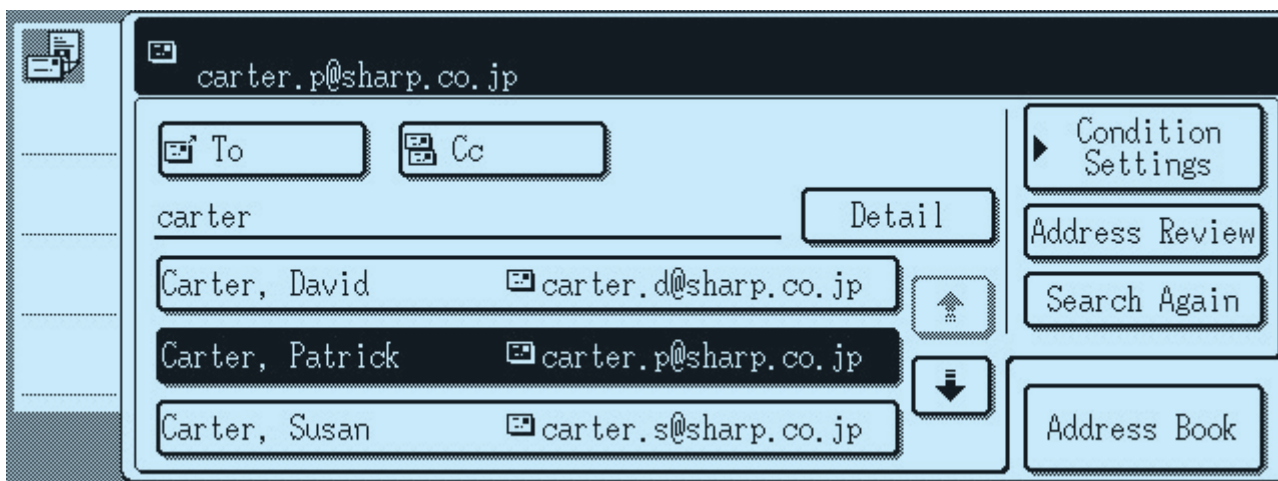
- Скорость копирования и печати в цвете и монохромно - 23 копии в минуту и 27 копий в минуту (MX-2300N/ MX-2700N) соответственно;
- Быстрое время выхода первой копии;
- Профессиональные опции финишной обработки документов, включая изготовление буклетов и дыроколы;
- Тандемная работа в сети увеличивает скорость печати в два раза;
- Установленный жесткий диск и электронная сортировка;
- Огромная емкость лотков для бумаги - до 5600 листов;
- Установленные автоподатчик документов на 100 листов и дуплекс.

Качество копии:

- Новый мелкодисперсный тонер позволяет создать высококачественное изображение;
- Печать без масла позволяет получить яркие цвета;
- Улучшенная программа Автокорректировки и Автоопределения изображения позволяет легко получать качественные полноцветные копии.

Полноцветный полнофункциональный аппарат:

- Встроенный принтер PCL5c/PCL6 и опция - PS3;
- Полноцветное сетевое сканирование с размещением документов (на выбор) - e-mail, FTP-server, компьютер, сетевая папка, USB-память;
- Программное обеспечение Sharpdesk для простого и интегрированного управления документами на компьютере;
- Система управления документами на жестком диске аппарата;
- Дополнительно можно установить факсовую плату или Интернет-факс (черно-белый);
- Поддержка LDAP - для быстрого поиска e-mail или факсовых номеров.

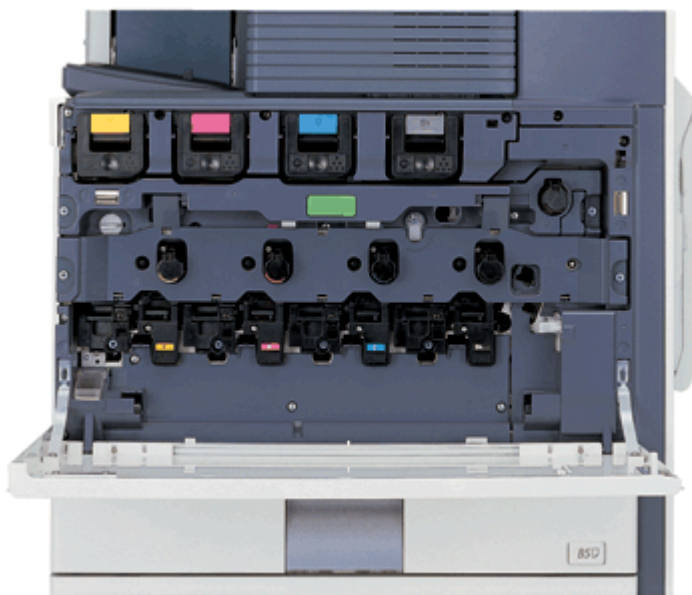


Отличительные Шарповские функции:

- Разнообразные встроенные функции для копирования и печати;
- Огромный сенсорный ЖК дисплей панели управления с возможностью установки пользовательских символов;
- Прямая печать с USB-памяти, установка внешней клавиатуры для удобства управления;
- Функция установки цветной печати, возможность работы одновременно с оригиналами разных размеров;
- Sharp OSA (Система открытой архитектуры). После установки дополнительных модулей MX-2300N/ MX-2700N позволяет разработчику программного обеспечения точно настроить аппарат под нужды пользователя.

Решения по безопасности копирования от лидера отрасли:

- Дополнительный набор безопасности для шифрования данных и конфиденциальных файлов;
- SSL и шифрованные PDF-файлы для безопасной работы по сети;
- Функции (после установки доп. оборудования) предотвращающие неавторизованное копирование, сканирование, пересылку файлов;



Забота об окружающей среде:

- специально разработанные расходные материалы;
- индустриальный лидер в энергосбережении (менее 1Вт потребления в standby режиме);
- компактный тонер картридж для экономии упаковочных материалов;
- экран управления работами позволяет вам просматривать продвижение заданий;
- компактность - аппарат занимает места меньше, чем монохромный копир. Специальные финишеры устанавливаются внутрь аппарата. Экономя место, но не теряя функциональность - позволяют и сортировать и скреплять и проделывать отверстия.

Высокоэффективная офисная печать в цвете.

- скорость печати в аппаратах MX-2300N/MX-2700N одинакова для цветной и черно-белой печати;
- встроенный процессор поддерживает неизменно высокое качество печати офисных документов и графики;
- функция ROPM позволяет быстро распечатывать многостраничные документы;
- сетевая печать поддерживает большинство сетевых систем и протоколов;
- возможна прямая печать через USB-порт, без обращения к компьютеру. После установки опции



Постскрипта становится возможным прямая печать (без использования драйвера принтера) PDF, TIFF или JPEG файлов, прямая печать с FTP-серверов, WEB-страниц, и прямая печать e-mail вложений;

- встроенный принтер поддерживает PCL6 и PCL5c эмуляции, используя для упрощения Sharp Common Graphic User Interface;
- функция сетевой тандемной печати позволяет одновременно распечатывать одно задание на двух копиях в одной сети;
- удобная для больших объемов работ, функция проверки качества печати перед запуском всего задания;
- возможно установить PostScript 3 для совместимости с большинством шрифтов и лучшей передачи графики;
- возможно установить модуль для печати Штрих-кодов;
- Профессиональное изготовление документов.



Дополнительные компактные финишеры позволяют изготавливать профессионально оформленные документы. Можно делать брошюры, можно скреплять в нескольких позициях, можно делать отверстия для архивации документов.

- Специальные приложения печати:
 - печать копий с одинаковыми данными на разных листах из разных кассет (например, на цветной и обычной бумаге);
 - хранение форматирования документов, например логотипа для конвертов, для того, чтобы не использовать бумагу с предварительными надпечатками;
 - печать на разделителях - прямая печать на разделительных вставках и установка этих вставок в документ.

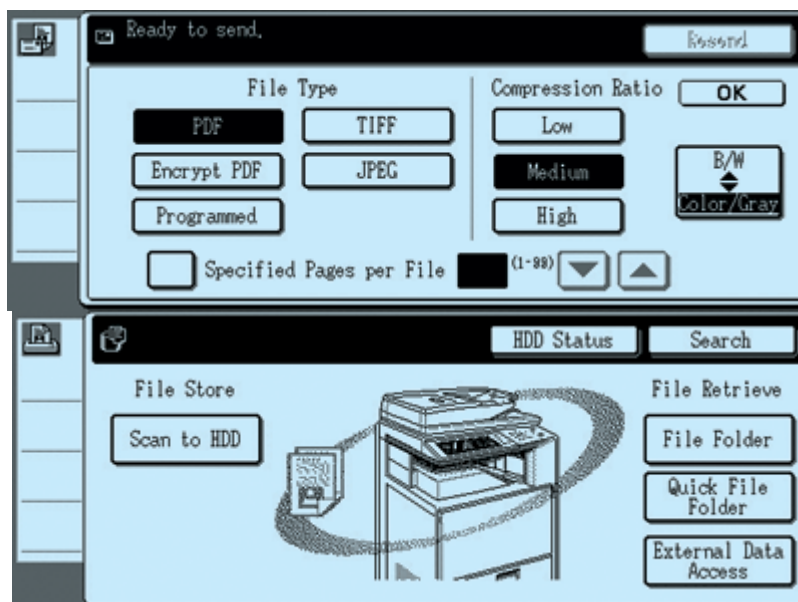
Быстрое и качественное копирование.

MX-2300N, MX-2700N созданы для экономии вашего рабочего времени. Эти копиры делают копии со скоростью 23 и 27 страниц в минуту в цвете или

черно-белые. Дополнительные функции копирования не только сберегают ваше время и усилия, но и гарантируют исключительное качество копий, даже если оригиналы состоят из набора цветных и монохромных изображений, имеют страницы с полутоновым или контрастным рисунком, имеют разные размеры.

- Быстрое время выхода первой копии 8,9 сек для цветной и 6,3 сек для черно-белой.
- Удобный 100-страничный автоподатчик.
- Функция копирования оригиналов разного размера автоматически определяет размер страницы при прохождении автоподатчика и автоматически подбирает нужный размер бумаги из соответствующей кассеты.
- Улучшенный Режим Автоцвета. Четко репродуцирует текст даже с фоновыми цветными и черно-белыми точками (например, растром).
- Автоопределение цвета. MX2300N/ MX2700N автоматически определяет черно-белые и цветные страницы оригинала и копирует их в соответствующем режиме, минимизируя стоимость копирования.
- SOPM, электронная сортировка и раскладка по комплектам существенно уменьшают время изготовления комплектов копий.
- Большая емкость лотков для бумаги (до 5600 листов) уменьшает время возможных простоев от заправки аппарата бумагой.
- Большие наборы оригиналов (из многих листов) могут быть отсканированы по частям, сохранены на встроенном диске, и затем быть распечатаны как единый комплект.
- Функции редактирования изображения - 4 или 2 изображения на одну страницу, увеличение, повторения изображения, зеркальное изображение и т.п.
- Высококачественное изображение благодаря специально разработанному тонеру. Мелкодисперсный тонер позволяет четко репродуцировать линии, маленькие символы и даже полутоновые цветные рисунки.
- Специальные приложения:
 - изготовление пробного экземпляра для проверки перед запуском большой партии;
 - цветные надпечатки на страницах (например, номера страниц, или надпись Конфиденциально, и т.п.);
 - сетевое тандемное копирование позволяет одновременно копировать одно задание на двух стоящих в сети аппаратах.

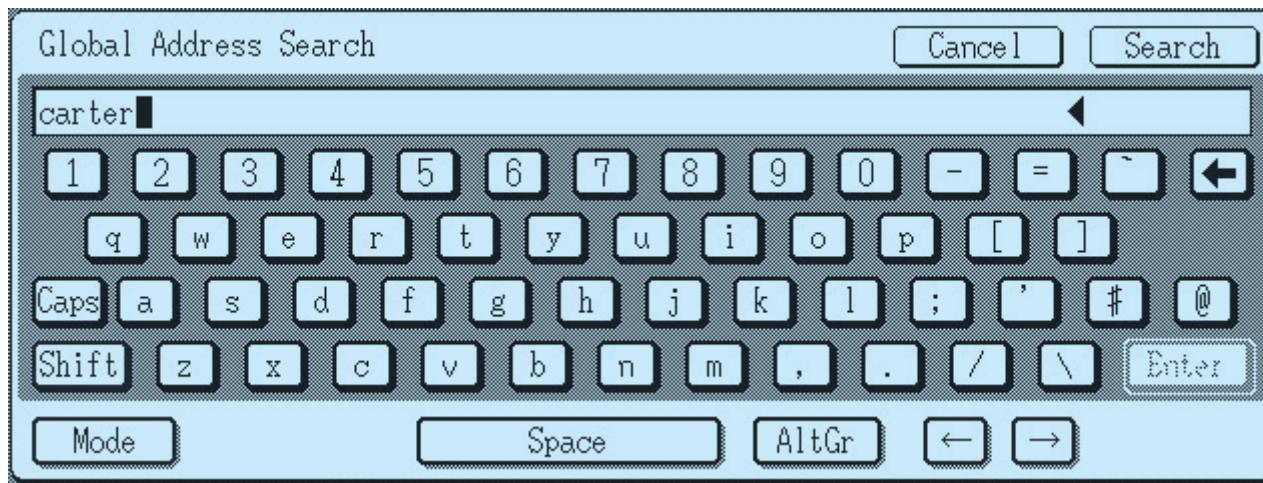
Удобное полноцветное сетевое сканирование.



Для улучшения рабочего документооборота и для удобства хранения и передачи документов, для удешевления стоимостью владения и передачи документов очень удобно использовать сетевой полноцветный сканер. Документы до А3 формата, цветные и черно-белые, разного размера легко переводятся в цифровые файлы. Отсканированные документы вы можете легко послать на свой компьютер, на FTP-сервер и даже на внешнюю флешку, присоединенную к USB-порту. Встроенный протокол поиска адресов LDAP облегчит рассылку отсканированных документов по многочисленным e-mail.

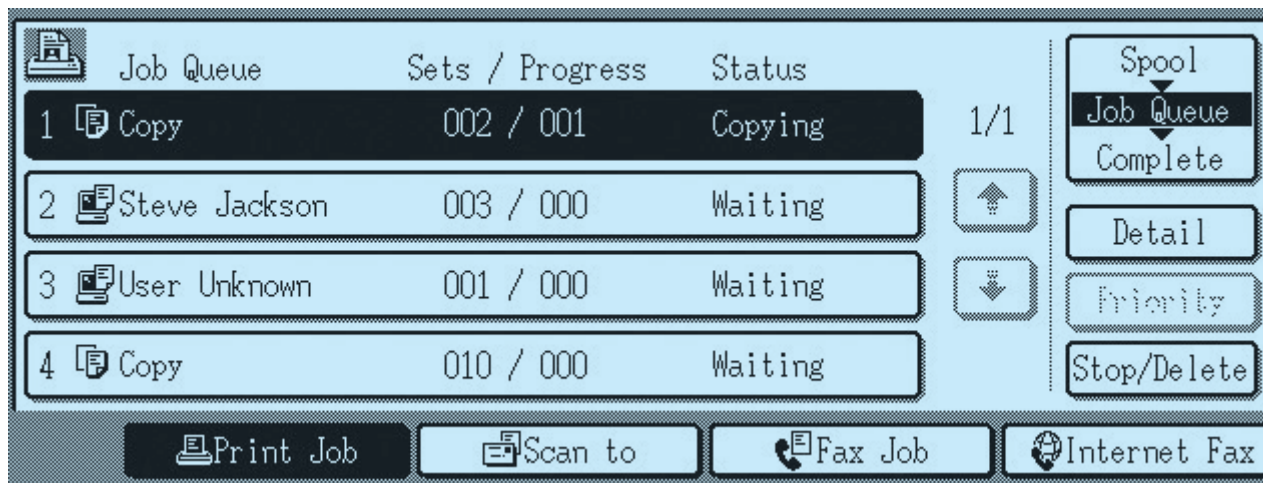
- Автоматическое определение размеров и цветности оригиналов.
- Совместимость с TWAIN приложениями.
- Полезная утилита - Sharpdesk для управления документами в компьютере.
- Различные форматы для отсканированных документов - TIFF, PDF, шифрованный PDF, JPEG (только для цветных).
- Быстрый и простой выбор направления отсканированного файла - до 999 часто используемых номеров пользователей.
- Простой ввод текста в e-mail или пояснения на сенсорном ЖК экране панели управления MX-2300N / MX-2700N.

Полноценный факс с выбором способа передачи.



- Установив дополнительную факсовую плату, вы сможете быстро и просто рассылать факсы. Вы можете отправлять документы очень быстрым 33600 bps Super G3 факсом или экономить бумагу, пользуясь электронными документами PC-fax/ PC-Internet Fax. Встроенный дуплекс помогает быстрее передавать по факсу двухсторонние оригиналы, экономя время связи. Вы можете даже дать задание машине автоматически копировать факсы, или сшивать их в брошюры.
- Факс работает только в черно-белом режиме.
- Можно посылать и получать оригиналы до А3 формата, одно- и двухсторонние.
- До 999 номеров пользователей для набора номера одним нажатием.
- Проверка входящих факсов через e-mail и распечатка только по необходимости.
- Независимая флэш-память позволяет храниться сообщениям даже при отключении питания.
- Возможность печати односторонних факсов с двух сторон листа, для экономии бумаги.
- Интернет факс (опция) - получение и отправка факсов через Интернет на другую Интернет-факс машину, поддерживающую протокол ITU-T T37.
- PC-Fax/ PC-Internet Fax - отправка данных напрямую с компьютера на факсимильную машину, без распечатки.
- MX-2300N / MX-2700N позволяет автоматически размножать и скреплять приходящие факсы. Просто выберите нужную функцию на панели управления аппарата.

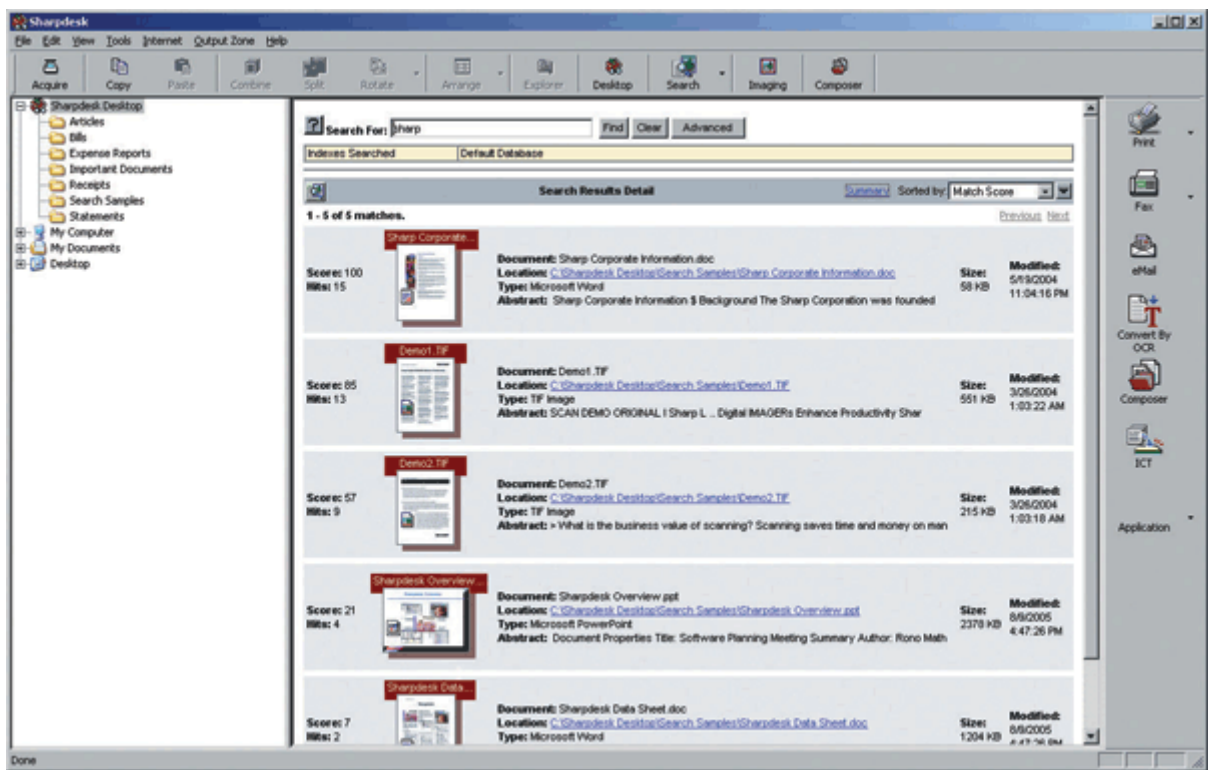
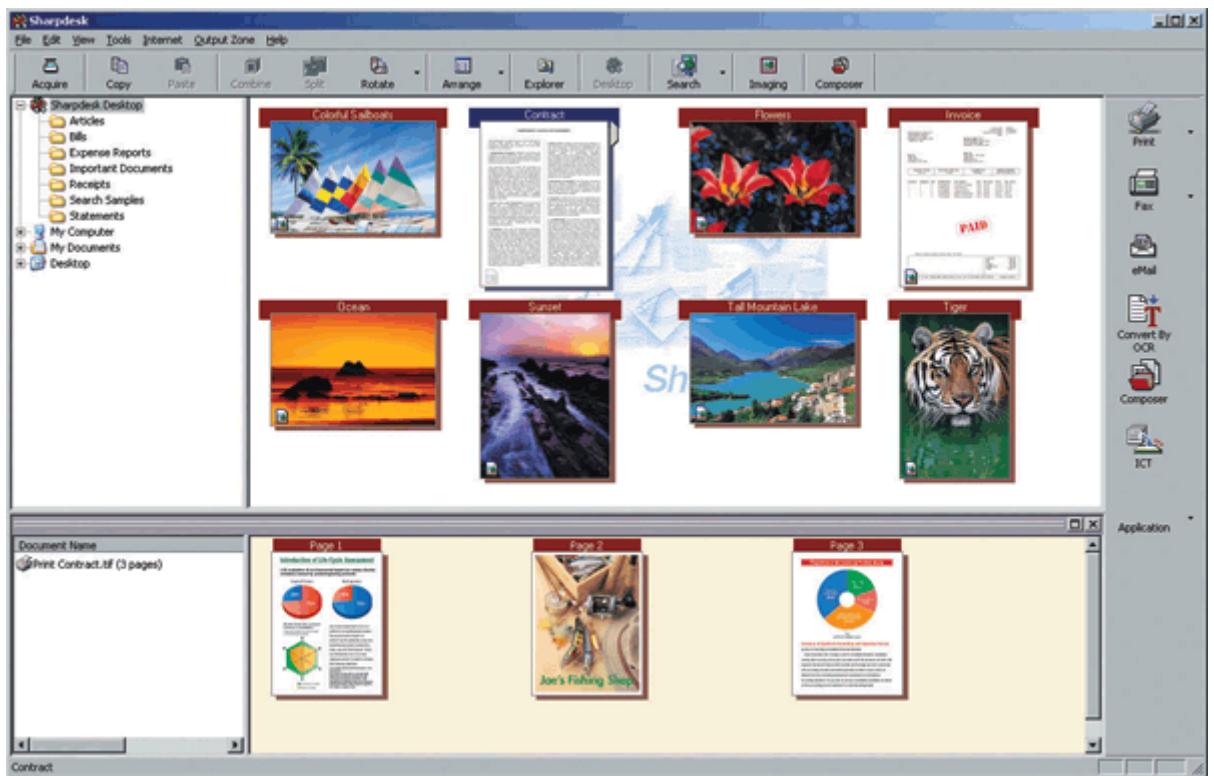
Эффективный документооборот.



Упростите управление документами и защитите свои данные, используя MX-2300N/ MX-2700N.

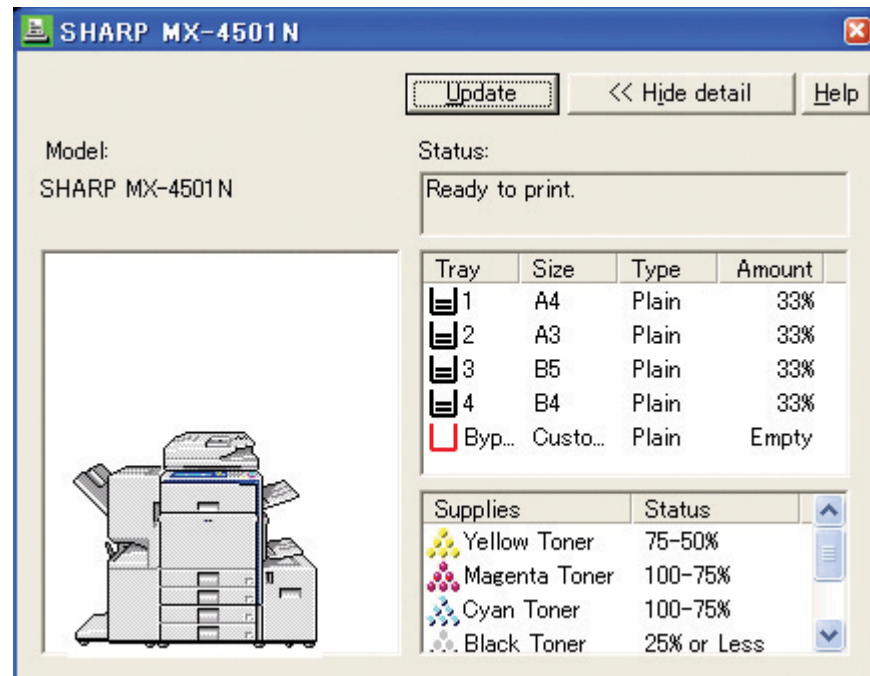
- Хранение документов на встроенном жестком диске экономит бумагу и позволяет быстро воспользоваться данными при необходимости.
- На диске можно сохранить до 1400 страниц или до 1000 файлов (размер для А4, 6% заполнения, черно-белый). Файлы могут быть получены при копировании, печати, сканировании, работе с факсом, и сохранены в основную директорию или в папки пользователя (до 500 папок). Папки можно защитить паролем.
- К сохраненным на встроенном диске документам можно быстро получить доступ через сенсорную панель управления или через WEB- интерфейс сетевого компьютера.
- С установленным опциональным набором безопасности, все данные на диске будут зашифрованные и защищены от неавторизованного доступа.

Мощное программное обеспечение.



- Оригинальное шарповское программное обеспечение Sharpdesk, устанавливаемое на ваш компьютер, позволяет управлять более чем 200 форматами файлов. Делает возможным интегрирование отсканированных документов в файлы, созданные популярными приложениями (например, Word). Это позволяет организовывать, редактировать, распространять ваши документы просто drag-and-drop.
 - Просмотр на дисплее компьютера файлов в виде иконок.
 - Возможность установки аннотаций для файлов.

- Возможность комбинирования файлов различных типов в один файл.
- Распознавание и конвертация документов в читаемый текстовый файл.
- Распределение файлов на e-mail, на принтеры или в другие приложения.
- Поиск файлов по названию, ключевым словам или иконкам.
- **Printer Status Monitor** позволяет вам удаленно проверять статус MX-2300N / MX-2700N. Проверять наличие тонера, девелопера, бумаги.



- **Printer Administration Utility** - позволяет просто управлять копиями через сеть, используя WEB-интерфейс, через стандартный Web-браузер.



- **Job Status Screen.** Когда бы вы ни копировали, ни печатали, ни сканировали, у вас на экране появляется контрольная панель, на которой вы можете увидеть как продвигается печать, и поменять ваше задание в очереди работ.

Безопасность данных.

Sharp - мировой лидер в области решений для безопасности печати и копирования. Дополнительные опции позволяют надежно предохранить ваши данные от неавторизованного доступа (в том числе и во время передачи по сети), либо уничтожить не нужные уже файлы.

Комплект поставки включает: аппарат **Sharp MX-2300N** или **Sharp MX-2700N** с автоподатчиком, дуплексом, двумя кассетами и байпасом, принтером, сетевым сканером.

Рекомендуемая нагрузка: 15 000 (для **Sharp MX-2300N**) и 20 000 (для **Sharp MX-2700N**) копий в месяц.

Спецификация на копиры Sharp MX-2300, MX-2700

Тип	настольный
Система печати	лазерная
Время прогрева	менее 80 сек
Время выхода первой копии	цветной - 8,9 сек, ч/б - 6,3 сек
Скорость копирования и печати	23/27копий/мин (A4); 12/14 копий/мин (A3)
Размер бумаги	A3-A5R
Максимальный размер оригинала	A3
Размеры (Ш x Г x В)	620 x 670 x 950 мм
Вес	112/116 кг
Система подачи бумаги	2 кассеты по 500 листов (60-105 г/м2) форматов A3-A5, многоцелевое устройство подачи на 100 листов (от 55 до 209 г/м2) A3-A5R, дополн.: кассета на 500 листов, дополн.: кассета на 2x500 листов, из байпаса возможна подача пленок, наклеек (20 листов), переработанной бумаги, почтовых карточек-конвертов (20 штук); картона (до 209г/м2 - 40 листов)
Общая емкость бумаги	1100 листов (макс. до 5 600 листов)
Память	копира - 768мБ, принтера - 640мБ, жесткий диск 40ГБ
Податчик документов	фидер на 100 листов (35-128 г/м2- A3-A5), ручная подача

Вывод документов

дополн.: финишер, финишер с дыроколом, вальцовка, внутрь аппарата - до 500 листов

Копир**Материалы оригиналов**

листы бумаги, книги, фотографии

Разрешение

600x600, 600x300 dpi

Непрерывное копирование

до 999 копий

Масштабирование

25-400%, 10 фиксир. масштабов (для 600dpi);
раздельное по осям

ЖК-дисплей

сенсорный

Дуплекс

без огранич. А3/В4/А4/А4R/В5/В5R/А5R; 60-105
г/м2

Экспозиция

ручная и автоматическая

Полутоновой режим

да, 256 градаций

Электронная сортировка

да, сдвигом

Функции

сетевое тандемное копирование, AMS, APS,
автопереключение кассет, вращение копий; позитив-
негатив; двухстраничное копирование; сдвиг краев,
уничтожение краев, центра; копирование 2в 1, 4в 1;
вставка обложек, пленок; счетчик копий на 200
клиентов; автоопределение цвета, автокалибровка и т.д.

Сетевой принтер**Скорость печати**

23 и 27 копий в минуту

Интерфейс

USB 2.0; 10Base-T/100Base-TX

Сетевой протокол

TCP/IP, IPX/SPX (NetWare), NetBEUI, EtherTalk
(AppleTalk)

Протоколы печати

LPR, Raw TCP, POP3, HTTP, Novell printserver with
NDS and Bindery, FTP, EtherTalk printing, IPP

Шрифты

80 шрифтов для PCL, 136 шрифтов для PS3

Память

копира - 768мБ, принтера - 640мБ, жесткий диск 40ГБ

Эмуляция

PCL 5c, PCL6, PostScript Level 3 (опция)

Совместимость

Windows NT 4.0/2000; Windows XP/2000; Windows
Server 2003, Windows 98/Me, Mac OS 9.0 to 9.2.2, Mac
OS X 10.1.5, 10.2.8, 10.3.3 to 10.3.9, 10.4

ROM

есть

Разрешение

600 dpi, 1200x600 dpi (для черно-белого, после
установки Постскрипта)

Функции

Дуплекс; ориентация изображения; N-up печать;
подгонка под лист; водяные знаки; экономия тонера.
Сетевая тандемная печать, двухсторонняя печать, прямая
печать PDF/TIFF/JPEG, идентификация пользователя

(до 200 счетов), IP/MAC фильтрация адресов, загрузка форм, фонтов, изготовление брошюр, N-печать (2/4/6/8/9/16), автовыбор кассеты, печать штрихкодов и т.д.

Сетевой сканер

Сканирование	Сетевое. Push - через операционную панель, pull - через TWAIN приложения
Разрешение	Push: 100, 200, 300, 400, 600 dpi Pull: 75, 100, 150, 200, 300, 400, 600 dpi; 50-9600 dpi
Скорость сканирования	23 и 27 копий в минуту
Формат файлов	TIFF, PDF; шифрованный PDF, JPEG (для цветных)
Направление сканирования	на e-mail, в компьютер, на FTP-сервер, в сетевую папку, на внешнюю USB-память

Черно-белый факс (опция)

Факсовая плата MX-FXX1	опция
Метод сжатия	MH/MR/MMR/JBIG
Протокол передачи	Super G3/ G3
Скорость	33600bps-2400bps с автоматическим понижением
Разрешение, полутона	Стандарт: 203,2x97,8 dpi, ExtraFine: 406,4x391 dpi. 256 полутонов
Память	8 мБ, флэш
Рассылка	до 200 адресов (в группах - до 500 адресов)
Функции	Двухсторонняя передача, получение, LDAP - поддержка, 999-номеров с дозвоном в одно касание, 500 групп рассылки, 48 программ рассылки, бродкастинг, поллинг, получение длинных оригиналов (до 800 мм), PC-fax передачи, и т.п.

Управление документами

Память для документов	Основная и пользовательские папки (до 500 папок) - 10 ГБ, 1400 страниц (A4, 6%) или 1000 файлов. Папка быстрого доступа - 10 ГБ, 1400 страниц или 1000 файлов.
Защита	Паролями

[Подробная спецификация \(англ.яз\) 1-ая часть \(pdf-файл, 120kB\)](#)

[Подробная спецификация \(англ.яз\) 2-ая часть \(pdf-файл, 361kB\)](#)

Расходные материалы к копиям Sharp MX-2300, MX-2700

Обозн.	Наименование	Ресурс	Заводская упаковка	
			Емкость	Обозн.
MX-27GVBA	Девелопер черный	100 000 копий		

MX-27GVSA	Девелопер цветной (С/М/У по 1 штуче)	60 000 копий		
MX-27GTBA	Тонер-картридж черный с чипом	18 000 копий*	10шт.	MX-27GTBA
MX-27GTCA	тонер-картридж с чипом Cyan	15 000 копий*	10шт.	MX-27GTCA
MX-27GTMA	тонер-картридж с чипом Magenta	15 000 копий*	10шт.	MX-27GTMA
MX-27GTYA	тонер-картридж с чипом Yellow	15 000 копий*	10шт.	MX-27GTYA
MX-27GRSA	ОПС Драм	100 000 ч/б, 60 000 цв.		
MX-27GUSA	Драм-юнит	100 000 ч/б, 60 000 цв.		
MX-270LH	Нижний термовал	200 000 копий	10шт.	MX-270LH
MX-270UH	Верхний термовал	200 000 копий	10шт.	MX-270UH
MX-SCX1	Картридж со скрепками для MX-FNX1	3x5000 штук		
AR-SC2	Картридж со скрепками для MX-FNX2	3x5000 штук		
MX-270B1	Primary Transfer Belt Kit	100 000 копий		
MX-270FL	Озоновый фильтр	100 000 копий		
MX-270FU	Узел термозакрепления			
MX-270U1	Primary Transfer Belt Unit			
MX-270U2	Secondary Transfer Belt Unit			
MX-270X1	Primary Transfer Roller Kit	300 000 копий		
MX-270X2	Secondary Transfer Roller Kit	300 000 копий		
MX-270B2	Secondary Transfer Belt Kit	300 000 копий		
MX-270DS	DV Seal Kit	100т. ч/б, 60т. цв.копий		
MX-270NB	Waste Toner Box / LSU cleaner	50 000 копий		
MX-270MK	Main Charger Unit and Drum Cleaning Blade	100т. ч/б, 60т. цв.копий		

* - при 5% заполнении

[Подробнее о расходных материалах](#)

Аксессуары к копирам Sharp MX-2300, MX-2700

Обозначение	Наименование	Описание
		<u>Конфигурация</u>

<u>MX-DKX1W</u>	Пьедестал	-
<u>MX-LCX1</u>	Боковая кассета	до 3500 листов А4 или В5
<u>MX-DEX1</u>	Пьедестал	с одной доп. кассетой на 500 листов: А3-В5R, 60-105г/м2
<u>MX-DEX2</u>	Пьедестал	с двумя доп. кассетами по 500 листов каждая
<u>MX-FNX1</u>	Финишер внутренний	устанавливается внутрь аппарата (не может быть установлен с MX-FNX2): А3 до В5 (сортированные и скрепленные), А3W до А5R - не сортированные. До 500 листов. Скрепление до 50 листов до трех позиций на скрепление.
<u>MX-FNX2</u>	Финишер напольный	(необходимо установить MX-RBX1 и пьедестал). А3 до В5 (сортированные и скрепленные), А3W до А5R - не сортированные. До 1000 листов. Скрепление до 30 листов до трех позиций на скрепление. Складывает брошюры 10 комплектов (6-10 листов), 20 комплектов (1-5 листов)
<u>MX-PNX1A</u>	Дырокол	на 2 отверстия для MX-FNX1
<u>MX-PNX1C</u>	Дырокол	на 4 отверстия для MX-FNX1
<u>MX-PNX1D</u>	Дырокол	на 2+2 отверстия для MX-FNX1
<u>AR-PN1A</u>	Дырокол	на 2 отверстия для MX-FNX2
<u>AR-PN1C</u>	Дырокол	на 4 отверстия для MX-FNX2
<u>AR-PN1D</u>	Дырокол	на 2+2 отверстия для MX-FNX2
<u>MX-TRX1</u>	Выходной лоток	до 100 листов А4
<u>MX-RBX1</u>	Устройство для переноса бумаги	для установки напольного финишера MX-FNX2
<u>MX-FWX1</u>	Интернет-факс	опция, протокол ITU-T T37
<u>MX-FXX1</u>	Факсимильная плата	включает 8МБ флэш-память, Super G3
<u>MX-PKX1</u>	Модуль PS3	PostScript 3
<u>AR-PF1</u>	Bar code and OCR font kit	печать штрих-кодов
<u>MX-KYX1W</u>	Лоток для внешней клавиатуры	-
<u>MX-FRX1U</u>	Data Security Kit	модуль безопасности (для шифрования и уничтожения данных)
<u>MX-AMX1</u>	Модуль интеграции приложений	для работы с внешним программным обеспечением
<u>MX-AMX2</u>	Модуль интеграции	для работы с внешними приложениями
<u>MX-AMX3</u>	Модуль для внешнего аудита	для подсчета копий
<u>MX-USX1</u>	Sharpdesk ver3.2 дополнительные лицензии на сетевое сканирование	на 1-го клиента
<u>MX-USX5</u>		на 5 клиентов
<u>MX-US10</u>		на 10 клиентов
<u>MX-US50</u>		на 50 клиентов

MX-USA0

на 100 клиентов

Подробнее об аксессуарах

Многофункциональный полноцветный аппарат MX-2700 N.

**Сопутствующие
товары**



MX-270B1

Ремни основного узла транспортировки

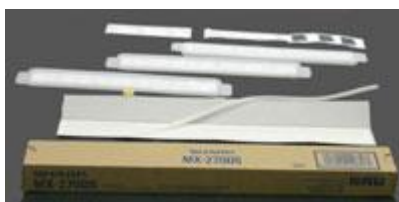
Цена 3 648 руб.



MX-270B2

Ремни добавочных узлов транспортировки

Цена 2 555 руб.



MX-270DS

Уплотнители для блока проявки

Цена 1 033 руб.



MX-270FL

Набор фильтров

Цена **1 315** руб.



MX-270NB

Контейнер для отработанного тонера

Цена **1 093** руб.



MX-270LN

Нижний термовал (комплект)

Цена **2 555** руб.

MX-270MK

Главный коротрон

Цена **1 465** руб.



MX-270UH

Верхний термовал (комплект)

Цена 4 375 руб.



MX-270X1

Вал переноса изображения, основной

Цена 2 102 руб.



MX-270X2

Вал переноса изображения, добавочный

Цена 2 211 руб.



MX-27GRSA

Драм

Цена 1 933 руб.



MX-27GTBA

Тонер картридж, черный, с чипом

Цена 2 830 руб.



MX-27GTCA

Тонер картридж, голубой, с чипом

Цена 5 903 руб.



MX-27GTMA

Тонер картридж, пурпурный, с чипом

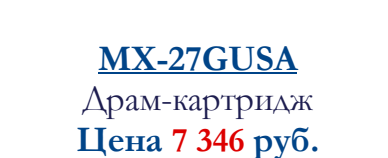
Цена 5 903 руб.



MX-27GTYA

Тонер картридж, желтый

Цена 5 903 руб.



MX-27GUSA

Драм-картридж

Цена 7 346 руб.



MX-27GVBA

Девелопер, черный
Цена **1 416** руб.



MX-27GVSA
Девелоперы, цветные
Цена **25 637** руб.
